



บริหารงานด้วยความโปร่งใส ใช้ทรัพยากรอย่างคุ้มค่า
พัฒนาทุกภาคส่วนของตำบล ดูแลทุกกลุ่มคน
อย่างทั่วถึงและเป็นธรรม



ปีที่ ๕ ฉบับที่ ๕ เดือน พฤษภาคม พ.ศ. ๒๕๕๘

โทรศัพท์ ๐-๕๓๗๒-๓๙๖๒ โทรสาร ๐-๕๓๗๒-๓๙๖๑ www.saikao.go.th



เมื่อวันที่ 30 เมษายน 2558 ทางอบต.ทรายขาว ได้รับมอบบ้านต้านแผ่นดินไหว จำนวน 2 หลัง จากวิศวกรรมสถานแห่งประเทศไทย ในพระบรมราชูปถัมภ์ ร่วมกับ กรมทรัพยากรธรณี โดย บริษัท เอ็นเอส บลูสโคป จำกัด ซึ่งได้รับเกียรติจากท่านสมหมาย เตชวาล ผู้ตรวจราชการกรมทรัพยากรธรณี และนางเตือนใจ ดีเทศน์ อดีตสมาชิกวุฒิสภา จังหวัดเชียงราย (2543-2549) เข้าร่วมพิธีมอบบ้านต้านแผ่นดินไหวด้วย



เมื่อวันที่ ๑๕ พฤษภาคม ๒๕๕๘ ที่ผ่านมา ทางอบต.ทรายขาวโดย นายทรงเพชร ใจทน นายกอบต. พร้อมกับผู้นำชุมชน ได้มอบบ้านให้แก่ นายสา ปันทา ผู้ด้อยโอกาส ม.๒ บ้านแม่คาววัง ตามโครงการซ่อมแซมที่อยู่อาศัยผู้ด้อยโอกาสและผู้ยากไร้ เถลิงพระเกียรติสมเด็จพระเทพรัตนราชสุดาฯ สยามบรมราชกุมารี ในโอกาสทรงเจริญพระชนมายุ ๖๐ พรรษา

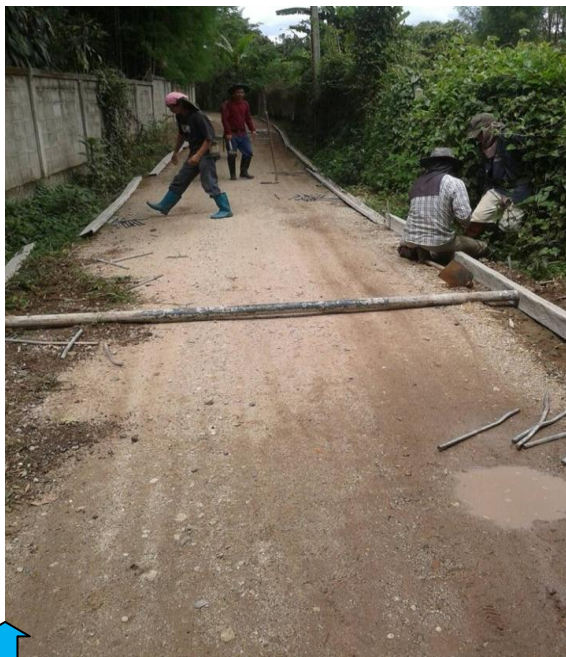


เมื่อวันที่ 28 พฤษภาคม 2558 โรงพยาบาลสวนปรุงเชียงใหม่, โรงพยาบาลส่งเสริมสุขภาพตำบลทรายขาว, โรงพยาบาลส่งเสริมสุขภาพบ้านร่องธาร, กู้ชีพ-กู้ภัยอบต.ทรายขาว, กู้ชีพ-กู้ภัยธารทอง, มูลนิธิเมืองพานสงเคราะห์, กู้ชีพ-กู้ภัยอบต.แม่เย็น และหน่วยงานอื่น เข้าร่วมซักซ้อมแผนป้องกันแผ่นดินไหว ณ อบต.ทรายขาว

กองช่าง องค์การบริหารส่วนตำบลทรายขาว



อบต.ทรายขาว ได้ดำเนินการวางท่อระบายน้ำพร้อมบ่อพักคอนกรีตเสริมเหล็ก (ซอยโรงเรียน) บ้านโป่งแดง หมู่ที่ 8 ตำบลทรายขาว อำเภอกพาน จังหวัดเชียงราย ปริมาณงานงานท่อระบายน้ำ ขนาดเส้นผ่านศูนย์กลาง 0.40 เมตร พร้อมบ่อพักคอนกรีตเสริมเหล็กและขยายไหล่ทางคอนกรีตเสริมเหล็ก ความยาวรวมไม่น้อยกว่า 87.00 เมตร



องค์การบริหารส่วนตำบลทรายขาว ได้ดำเนินการก่อสร้างถนนคอนกรีตเสริมเหล็ก บ้านสันต้นม่วง หมู่ที่ 10 ตำบลทรายขาว อำเภอกพาน จังหวัดเชียงราย (ซอย 1/7) ปริมาณงาน กว้าง 3.00 เมตร ยาว 72.00 เมตร หนา 0.15 เมตร หรือมีพื้นที่ไม่น้อยกว่า 216.00 ตารางเมตร เพื่อการสัญจรที่สะดวกและปลอดภัย

ที่ปรึกษา : นายทรงเพชร ใจทน นายกองการบริหารส่วนตำบลทรายขาว บรรณาธิการ : นายศิริมงคล คำดี ปลัดองค์การบริหารส่วนตำบลทรายขาว
กองบรรณาธิการ : นางจิรพรรณ ภูกลิ่น หัวหน้าสำนักงานปลัด
จัดทำโดย : นางณัฐนิชา ทะรินทร์ เจ้าหน้าที่บริหารงานทั่วไป